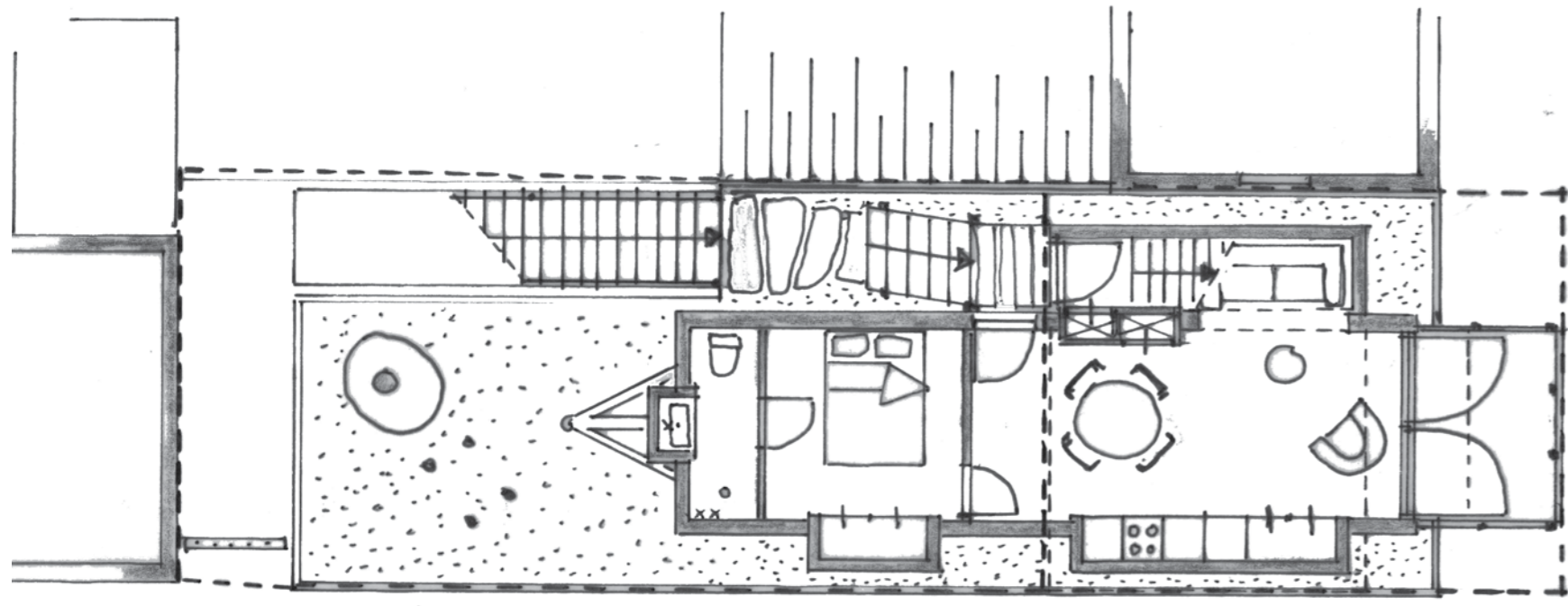
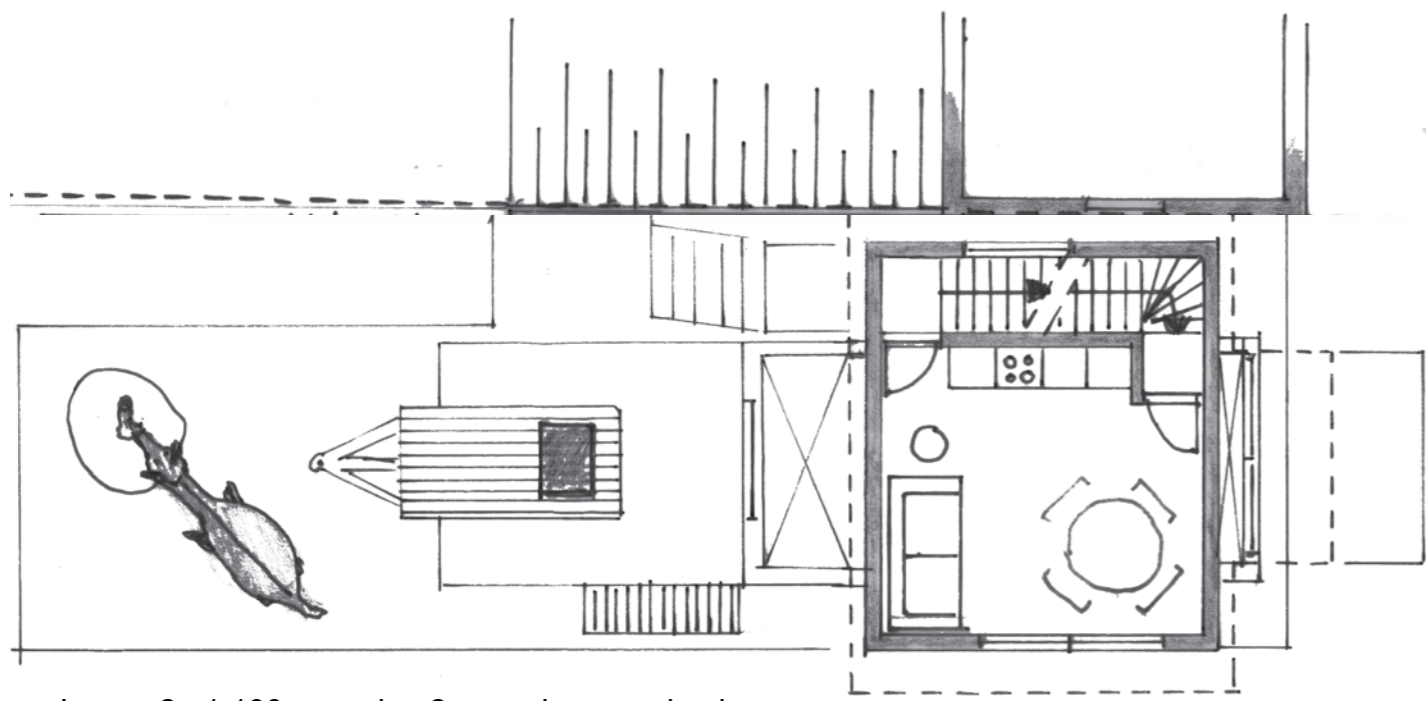


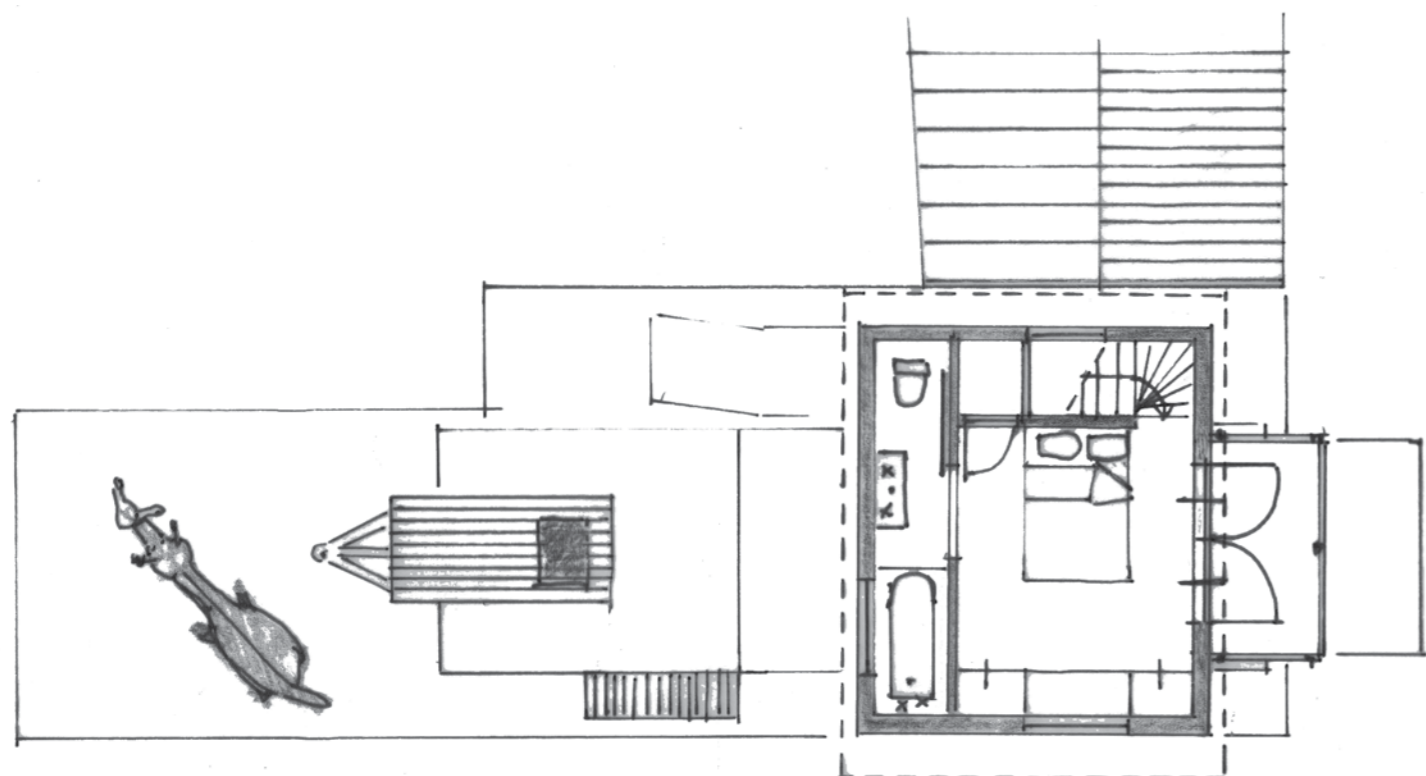
Hostel Zarafa, Supporting People & Giraffes



Laag +1 1:100 woning 1 & entree woning 2



Laag +2 1:100 woning 2, woonkamer + keuken



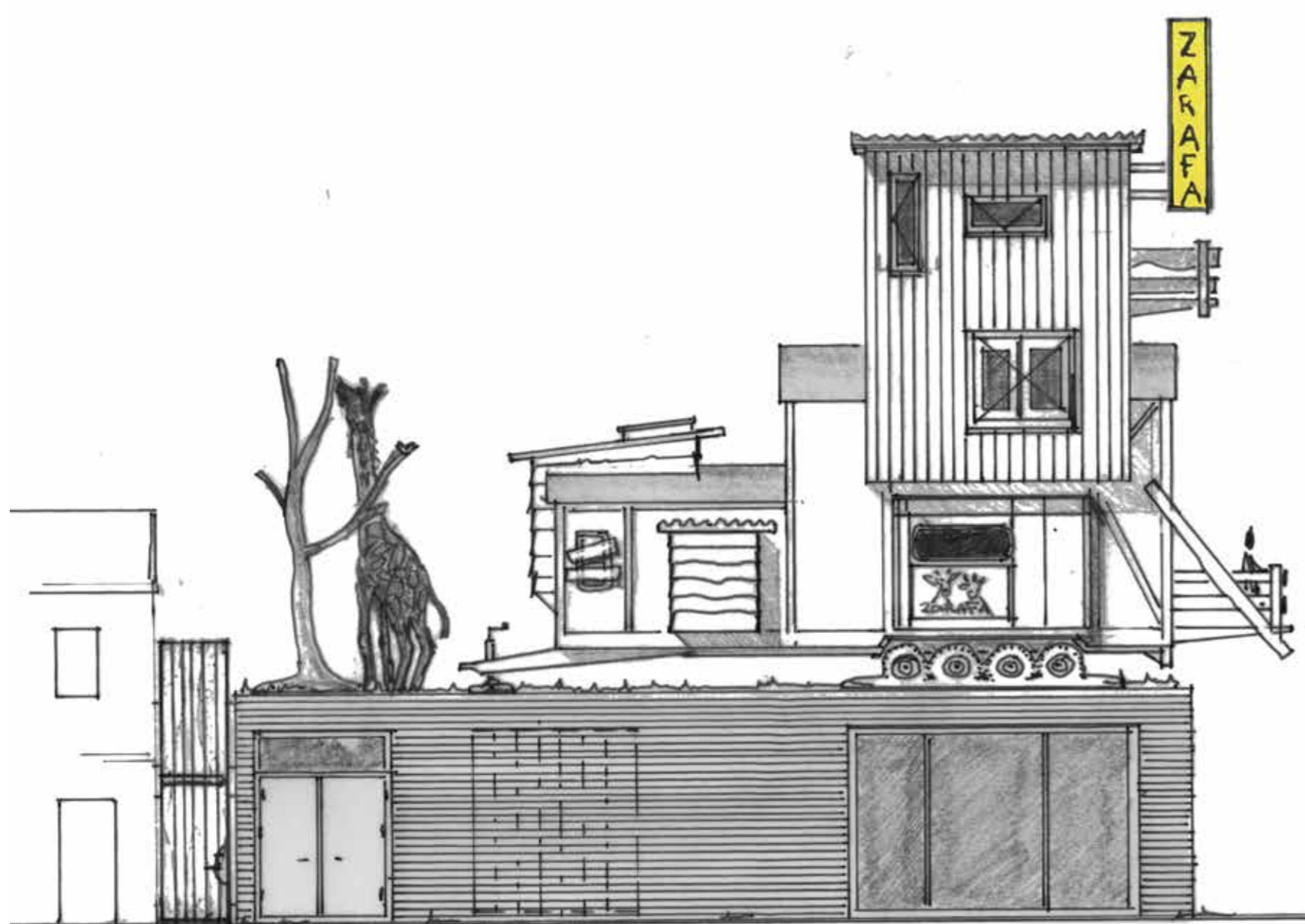
Laag +3 1:100 woning 2, slaapkamer + badkamer

Met *Hostel Zarafa*, een buitenbeentje op een sokkel in Woensel-West, presenteren wij een nieuwe vorm van architectuur. Een architectuur die niet meer alleen maar gaat over materialen en concepten, maar die gaat over bewoners en hun verhalen. Door de introductie van een gebouw met een ogenschijnlijk ridicul relas, proberen wij te breken met verhalen uit een roemrucht verleden, en te werken aan een zonnige toekomst vol poezie en fantasie, zonder de werkelijkheid uit het oog te verliezen.

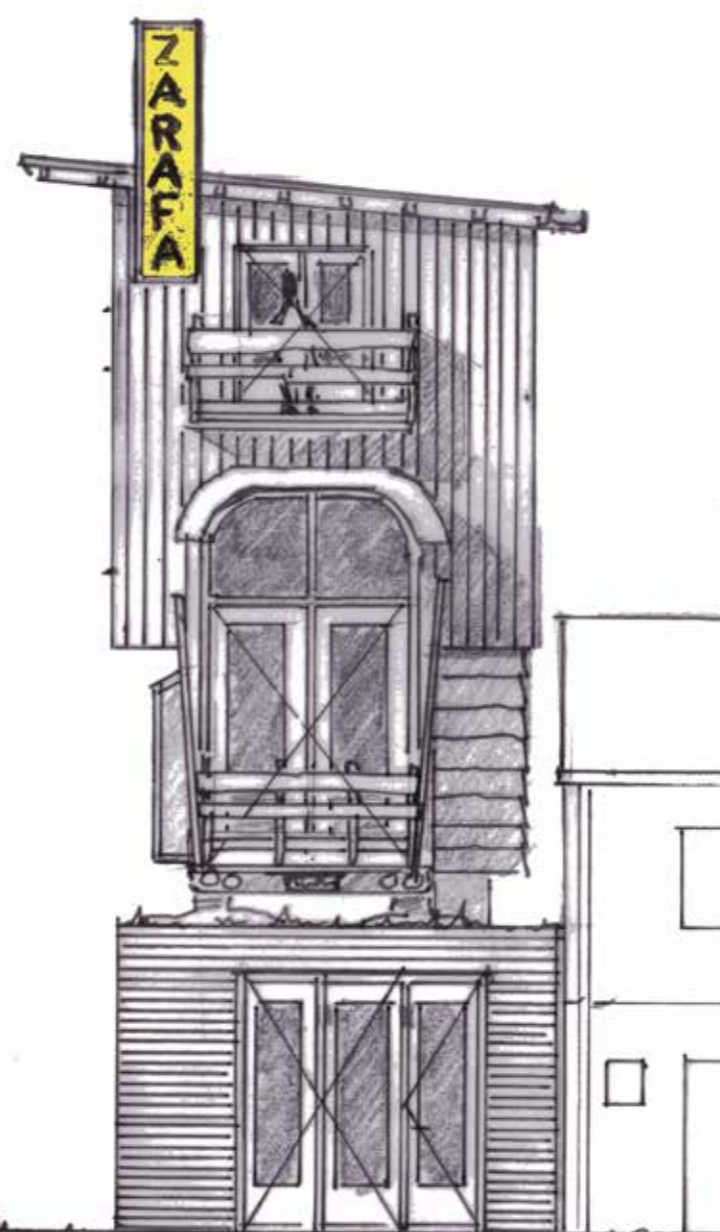
Hostel Zarafa vindt zijn oorsprong in het metaforische verhaal van de circusgiraffes die door de veranderende Nederlandse regelgeving tussen wal en schip komen te vallen. Na jaren van werk en kunsten is een terugkeer naar de vlaktes van Afrika uitgesloten en een anoniem grasveldje buiten de stad niet van toepassing. Deze circusdieren, verstandig geworden in de piste, zijn op zoek gegaan naar een passende locatie voor hun nieuwe veilige thuishaven. De Edison/Franklin-locatie is die plek.

De giraffes staan symbool voor vorse avonturiers en andere globetrotters en daarmee verbeeld *Hostel Zarafa* de veerkracht en wederopstanding van Woensel-West. Vanaf de sokkel aan Edisonplein/Franklinsraat kunnen ze vanuit hun omgebouwde Giraffewagen meege-nieten van de groei die deze wijk door-maakt, en er zelf, door te grazen op het plein, daadwerkelijk deel van uitmaken.

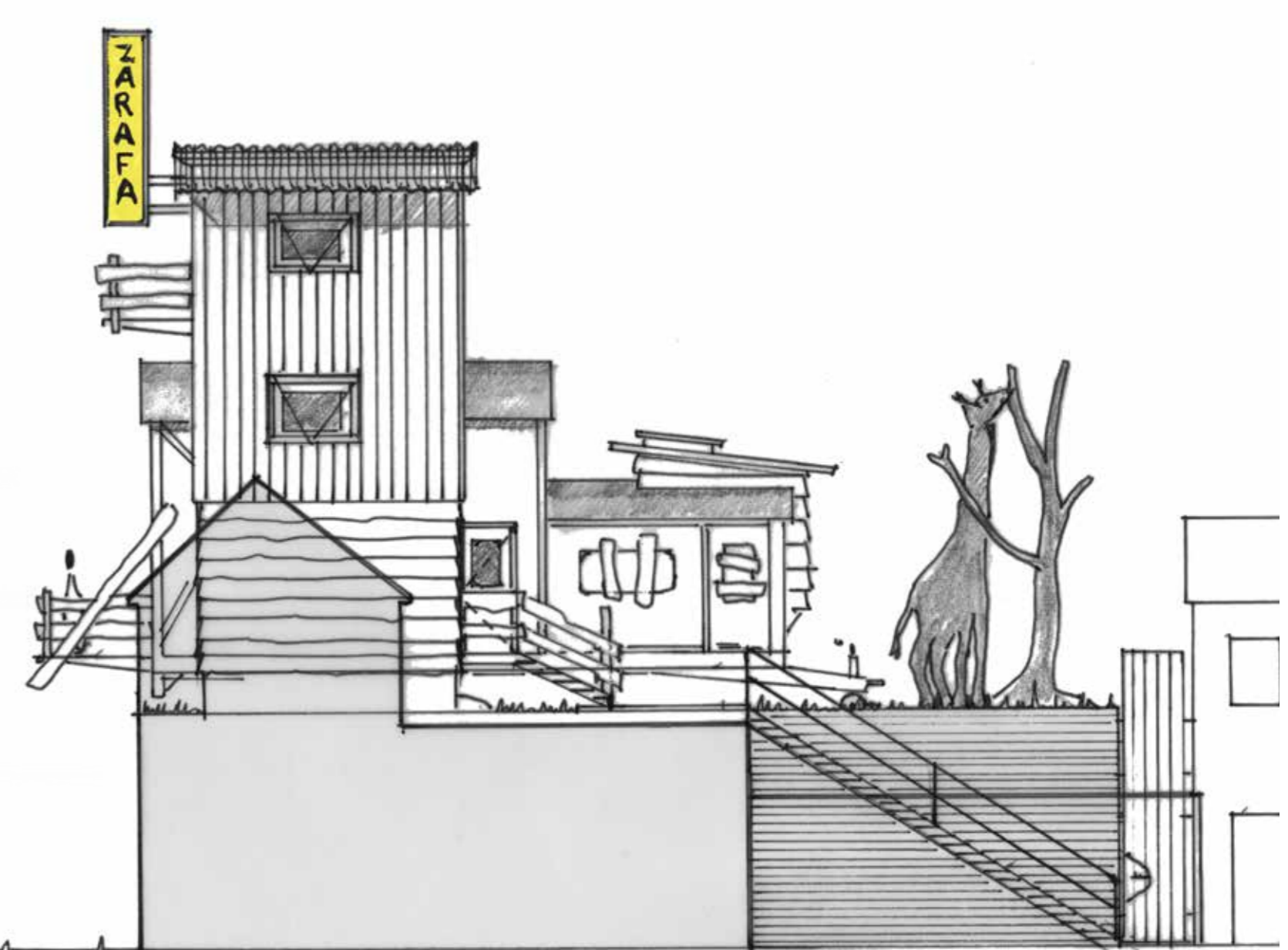
Een karakteristiek omgebouwde Giraffenwagen op een dak, wat bovendien door deze dieren wordt uitgebaat wordt als hostel en zo ook onderdak biedt aan andere wereldreizigers. Want Eindhoven is een wereldstad waar er steeds meer vraag is naar overnachtingsplekken met een bepaalde charmante, markante elementen. En zeg nu zelf; zijn giraffes niet verdomd charmant en is de locatie nu niet uiterst markant? Ze dromen er zelfs stiekem van dat de Eindhovense city-marketeers hun verhaal zullen ontdekken als een symbool van de wijk. De Giraffe als wijksymbool/dier, dat biedt toch kansen.....



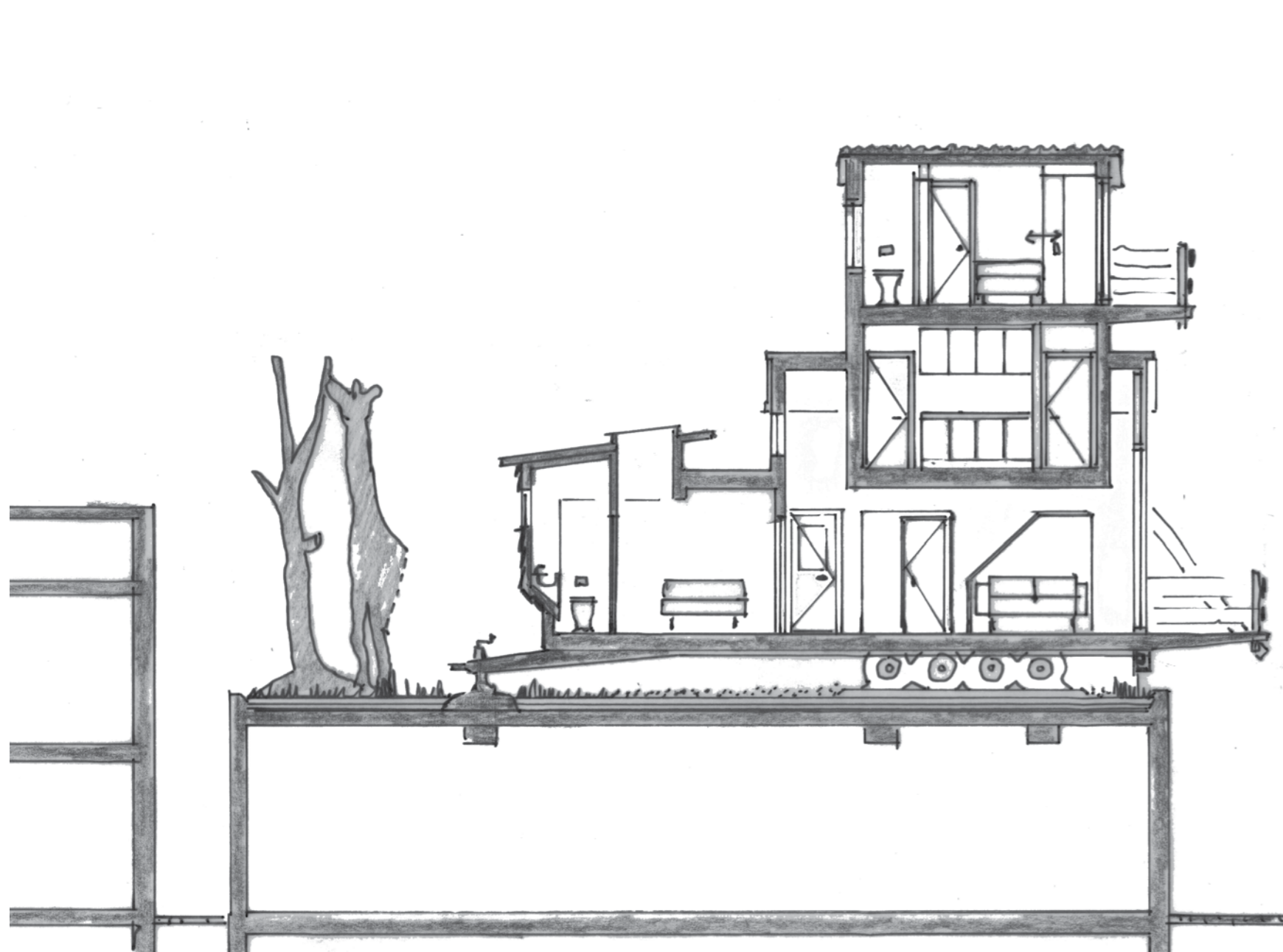
zuid aanzicht 2e Franklinstraat 1:100



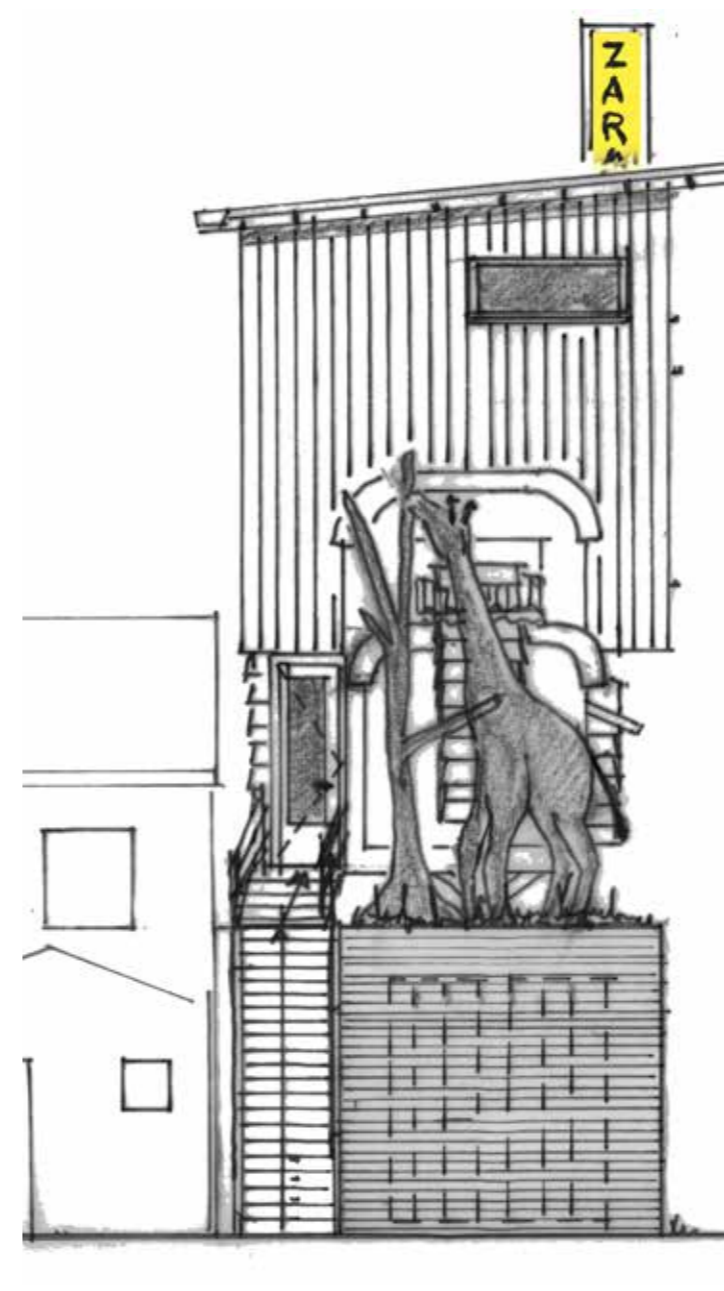
oost aanzicht Edisonplein 1:100



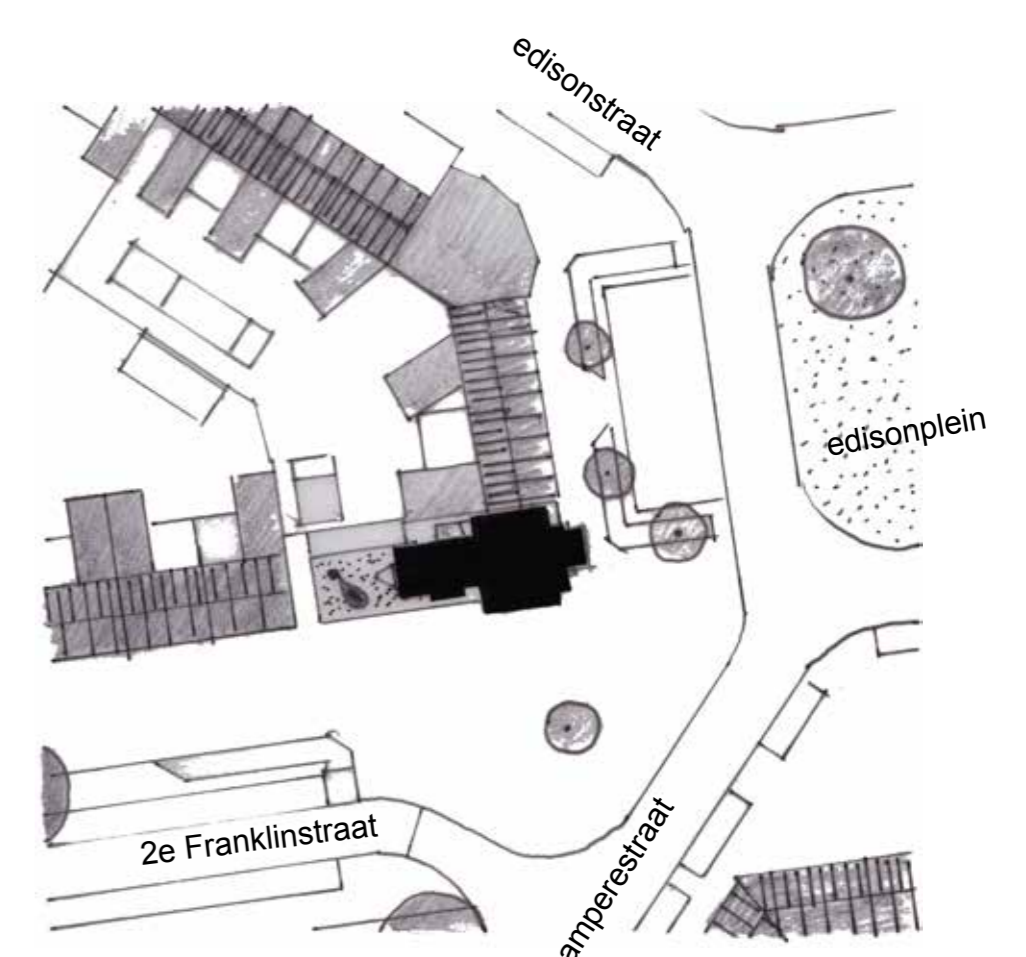
noord aanzicht 1:100



doorsnede 1:100

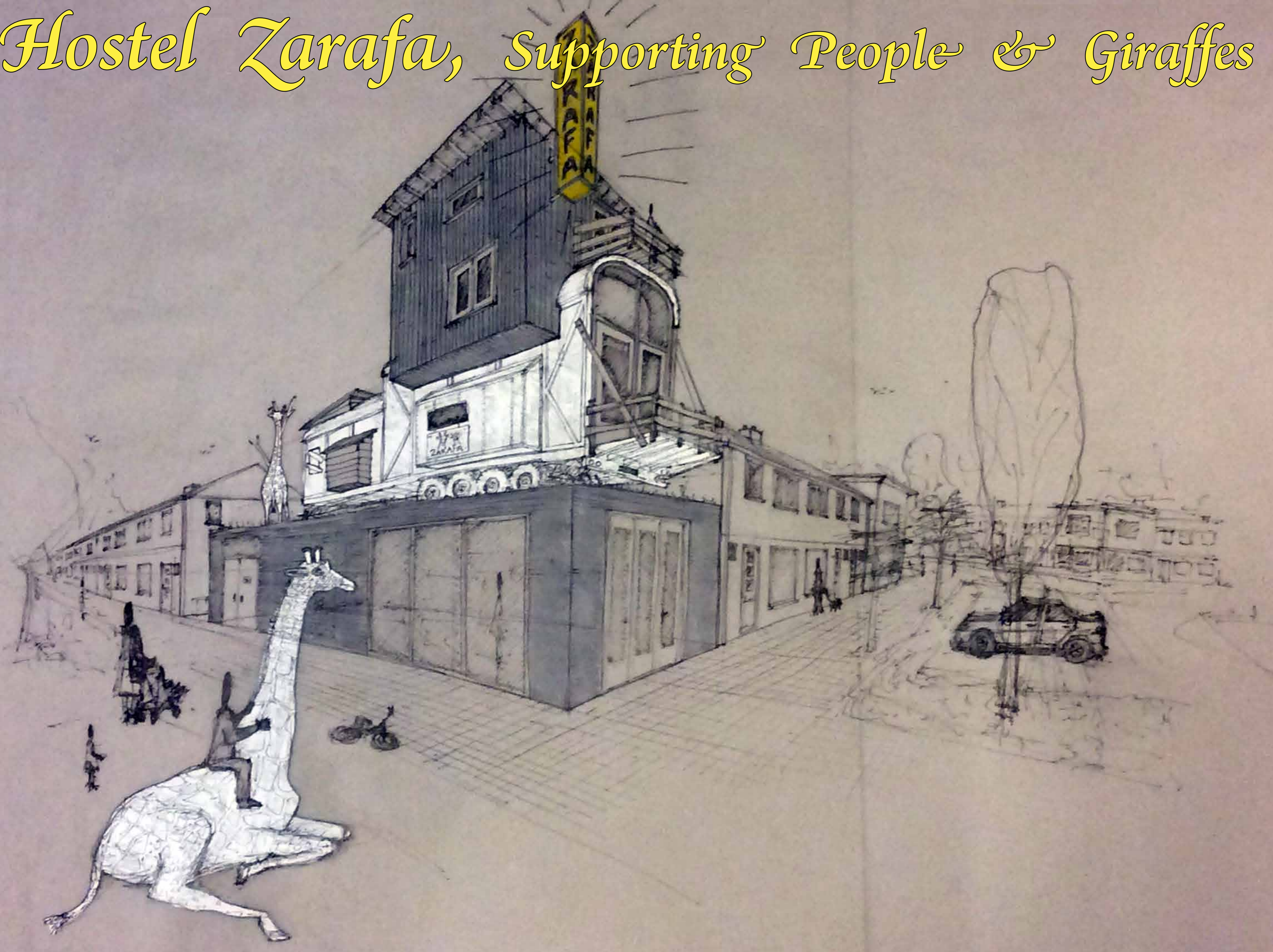


west aanzicht 1:100



lokatie 1:500

Hostel Zarafa, Supporting People & Giraffes



Impressie van verbouwde "maquette" giraffenwagen boven op sokkel met giraffen rondom. Giraffe op maaiveld is sculptuur, zitplek en indirecte speelaanleiding.



Mock-up principe detail 1:1 > Het witte "maquette" deel zal vervaardigd worden uit de benodigde bouwmaterialen hout,staal, foam, die omkleed worden met een witte huid. In dit geval polyester-glasvezel.



Materialisatie windschuur voor massa bovenwoning. Grasdak op de sokkel; Savanne.



Materialisatie eikenhouten schaaldelen en witte "maquette" deel; ruw en rauw versus glad en glanzend.



Referentie beelden van links naar rechts: circus giraffenwagen, gerealiseerde en beproefde kunstwerken in de openbare ruimte, nog te realiseren dakopbouw en OMA's Villa Dall'Alva (Goed voorbeeld doet goed volgen)